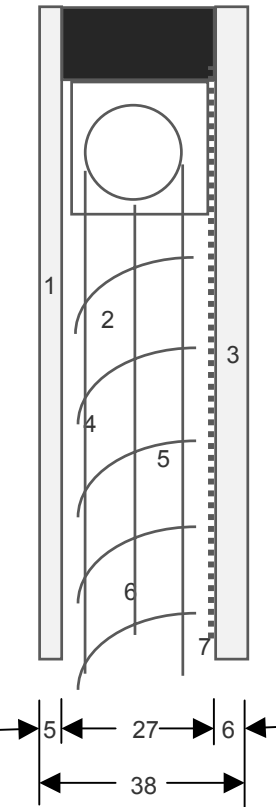


Screenline





Produkt: **Screenline**
 Typ: **vertikal**
Schnurzug, Drehstab, Drehknopf, flexible Welle
 SZR: **27 mm**
 Lamellen: **Aluminium**
 Funktion: **Sonnenschutz, Blendschutz, Sichtschutz**

- 1 = Float 5 mm
- 2 = Scheibenzwischenraum 27 mm
- 3 = Float 6 mm 1.1
- 4 = Leiterkordel
- 5 = Lamelle 16 mm
- 6 = Aufzugschnur
- 7 = Wärmeschutzschicht

Füllung des Scheibenzwischenraums
 wahlweise **Luft oder Argon**

Wärmetechnische Daten (Rechenwerte)

U_g -Wert = **1,6 W/m²K** (Luft)
 U_g -Wert = **1,2 W/m²K** (Argon)
 (EN 673)

Strahlungsphysikalische Daten

Lichttransmissionsgrad T_L : **73%**
 Lichtreflexionsgrad R_E : **13%**
 g -Wert_{Glas}: **60%** (Lamelle offen)
 g -Wert_{Glas/Lamelle}: **>14%** (Lamelle geschlossen, abhängig vom Einstrahlwinkel)
 Farbwiedergabeindex R_a : **98**

Bewertetes Schalldämmmaß

R_w = **32 dB** nach DIN 4109

Alle Funktionswerte wurden nach den gültigen DIN-Normen ermittelt. Die strahlungsphysikalischen Werte haben eine Toleranz von $\pm 3\%$.

Dieses Produktdatenblatt ist Eigentum von Glastec und nur mit den jeweiligen Prüfzeugnissen und technischen Unterlagen Screenline gültig. Sämtliche Angaben beziehen sich auf Messungen, Prüfungen und Berechnungen der nach DIN vorgegebenen Prüfgrößen. Bei Abweichung von den Prüfaufbauten und -größen können sich diese Werte ändern.