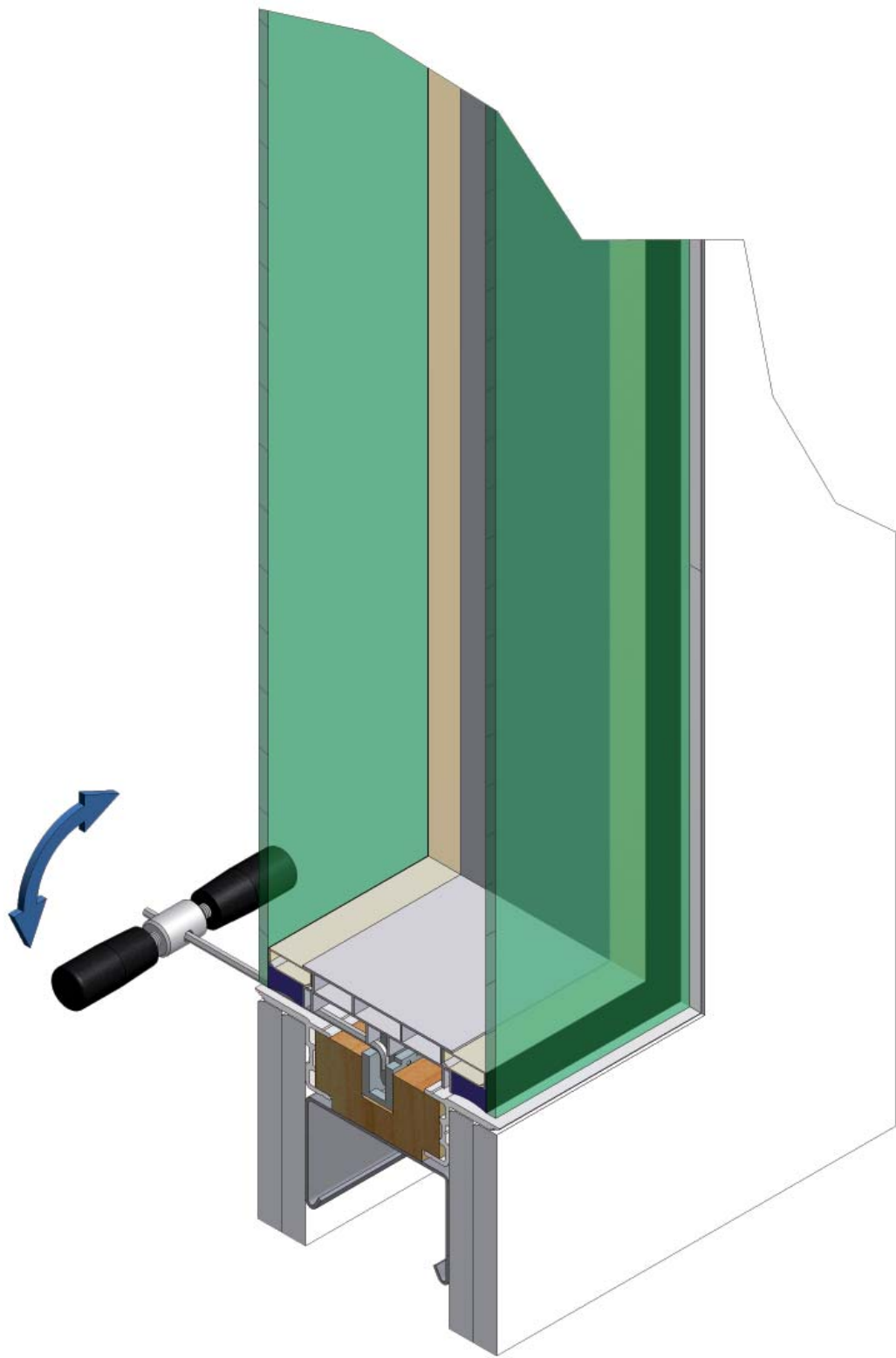


**GLASTEC**  
ROSENHEIM ■■■

# PLANLINE

**TRANSPARENT  
FLÄCHENBÜNDIG  
SYSTEMGEPRÜFT**





# **Die perfekte Lösung für den Trockenbau**

# PLANLINE

## Das flächenbündige Glassystem für den Trockenbau

Das PLANLINE Trockenbaufenster wurde für die Anforderungen und Belange des Trockenbaus entwickelt. Architekt und Bauherr gestalten die Trockenbauwand absolut **flächenbündig**. Ohne sichtbare Verschraubungen oder Befestigungsteile und das auch bei großflächigen Verglasungen. Eine große Vielfalt an Glasvariationen erfüllt alle Wünsche und Anforderungen an Funktion und Design. Die Glasflächen sind in ihrer Abmessung individuell gestaltbar, da jedes Fenster bereits in der Standardausführung wenigen Größenbeschränkungen unterliegt. Die Kopplung von Glasmodulen ist profillos, Glas an Glas möglich. Eine der Stärken des PLANLINE Glas-Modul-Systems ist die Integration von flächenbündigen **Türen**. Bei der Umgestaltung von Räumen oder im Reparaturfall, ist der getrennte Ausbau von Verglasung und Rahmen möglich. Natürlich auch deren Wiederverwendung. Der Verarbeiter profitiert bei der Montage von der großen **Verwindungssteifigkeit** des Rahmensystems. Der wandbegleitende Einbau kann schnell und mit größtmöglicher Maßgenauigkeit erfolgen. Die Glas-Modul-Bauweise ermöglicht es den Montageteams das Glas dann zu montieren wenn die Sicherheit auf der Baustelle es zulässt. Der Schutz der verglasten Fensterelemente während der Bauphase entfällt.

*Sie sind auf der Suche nach dem **perfekten Glas-Modul-System für den Trockenbau?***

PLANLINE ist ein Verglasungssystem aus vorgefertigten hermetisch abgedichteten Glaselementen mit sichtbaren Glaskanten und flächenbündigem Wandanschluss, individuell angepasst an jede Wandstärke.

*Sie sind auf der Suche nach einem **montagefreundlichen Glas-Modul-System für den Trockenbau?***

PLANLINE ist ein schraubenfreies Verglasungssystem mit geschützter Verschlusstechnik. Sie installieren erst das Haltemodul und zu einem frei wählbaren späteren Zeitpunkt das Glas-Modul. Das Glas-Modul bleibt sauber, unabhängig vom Zeitpunkt der Gewerkabnahme.

*Sie sind auf der Suche nach einem **Glas-Modul-System für den Trockenbau mit vielfältigen herausragenden Leistungseigenschaften?***

PLANLINE kann Brandschutz, Schallschutz, Sichtschutz, Strahlenschutz, Personenschutz. Alle Funktionskomponenten sind integriert und unabhängig von Design und Oberfläche.

*Sie sind auf der Suche nach einem **Glas-Modul-System für den Trockenbau mit Systemstatik?***

PLANLINE bietet Ihnen für die bekanntesten Trockenbausysteme und für die meisten Einbausituationen Systemstatiken. Raumhohe PLANLINE Glas-Module zwischen zwei C-Profilen oder Ganzglastecken sind genauso möglich wie feldübergreifende Lichtbänder. Die Kraftübertragung erfolgt durch passgenaue Verbindungsstücke und die **Verschlusstechnik W4**.

*Sie sind auf der Suche nach einer **Lösung?***

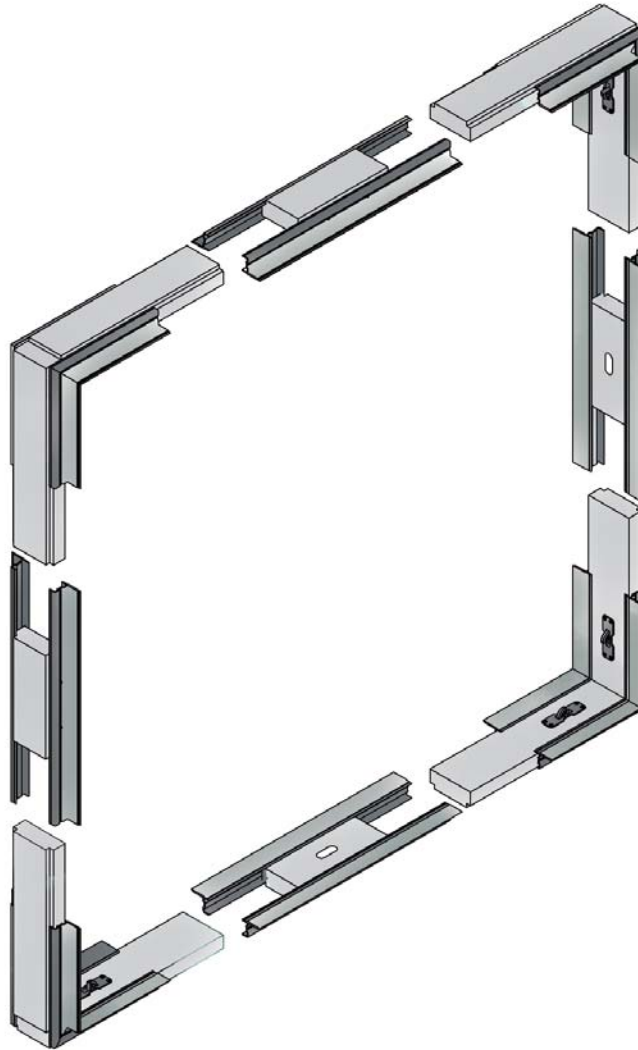
*Das **PLANLINE Glas-Modul-System erfüllt alle Anforderungen, die Sie von einem „state-of-the-art“ Produkt erwarten müssen.***

– Wir kümmern uns –

**ROSENHEIMER GLASTECHNIK GMBH**

# DER RAHMEN

Flexibel, montagefreundlich, flächenbündig

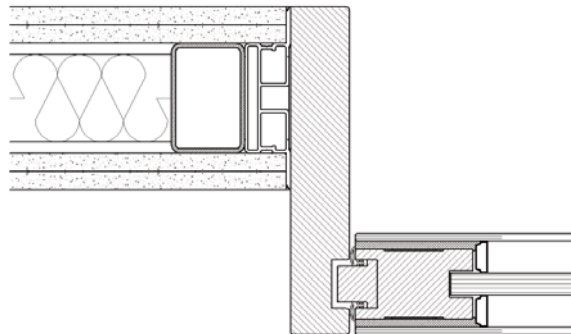
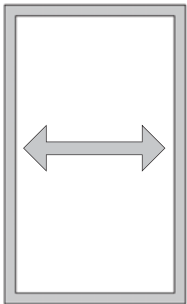
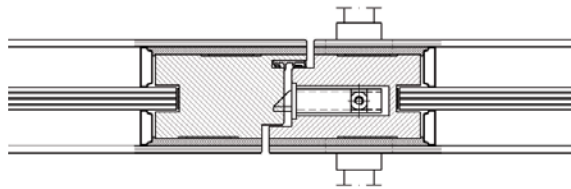
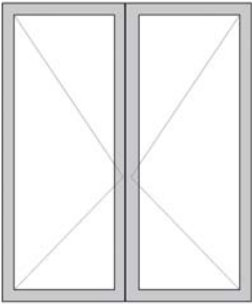
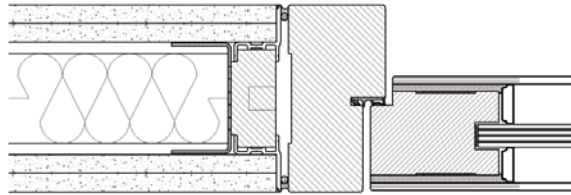


## – alle Vorteile auf einen Blick

- ermöglicht die absolute Flächenbündigkeit mit der Wand
- definierter Anschluss der Gipskartonplatten an den Rahmen
- einfache und zeitsparende Montage
- für jede Wandstärke herstellbar
- der Rahmen kann an Modellverläufe und nicht geradlinige Abwicklungen der Trockenbauwand angepasst werden
- im Renovationsfall ausbau- und wiederverwertbar
- im Trockenbausystem brandschutzgeprüft
- mit integrierter Verriegelung zur unsichtbaren, mechanischen Glasbefestigung

# DIE TÜR

Transparent, variabel, flächenbündig

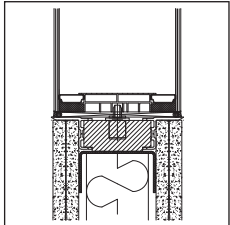


## – alle Vorteile auf einen Blick

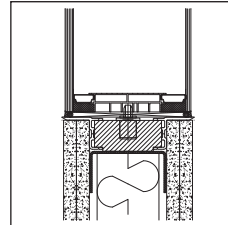
- Türblatt in absoluter Ganzglasoptik
- Zarge und Türblatt mit der Wand flächenbündig einbaubar
- verdeckt liegende Beschlagtechnik
- im Trockenbausystem brandschutz- und rauchschutzgeprüft
- in einflügeliger und zweiflügeliger Ausführung
- als Schiebetür in oder vor der Wand laufend

# DAS GLAS

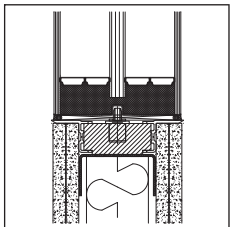
Vielseitig, sicher, flächenbündig



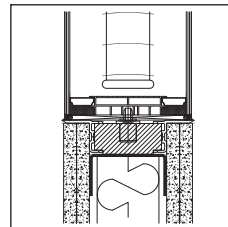
STANDARDAUFBAU



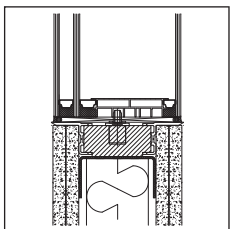
SCHALLSCHUTZ



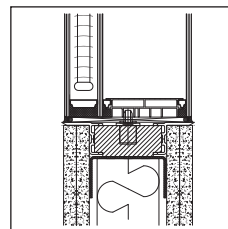
BRANDSCHUTZ



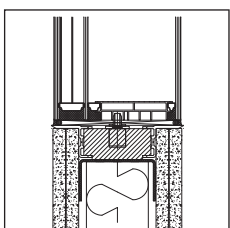
SICHTSCHUTZ  
ISO SHADOW 50



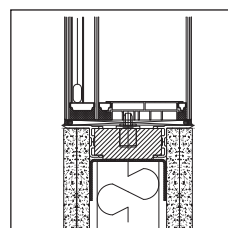
STRAHLENSCHUTZ



SICHTSCHUTZ  
ISO SHADOW 16



LASERSCHUTZ



ABDUNKLUNG  
ISO ROLL

## – alle Vorteile auf einen Blick

- die Glasdicke entspricht immer der Rahmenstärke, somit ist das Glas immer flächenbündig mit der angrenzenden Wand
- hohe Schalldämmwerte
- mit manuellen und elektrischen Jalousien im Glaszwischenraum
- brandschutzgeprüft im Trockenbausystem
- mit Spezialgläsern für den Strahlen- und Laserschutz in Krankenhäusern und Laboratorien
- unsichtbar, aber mechanisch im Rahmen befestigt
- Außenscheiben immer aus Sicherheitsglas
- umlaufende Randemillierung – Farbe nach Wahl
- Endlosverglasung Glas an Glas



[www.glastec.com](http://www.glastec.com)

**Glastec-Produkte  
sind zertifizierte Qualität**

Laufend kontrolliert durch zugelassene Prüfinstitute  
und die Eigenüberwachung von Glastec

**Glastec Rosenheim**

Rosenheimer Glastechnik GmbH  
Neue Straße 9  
83071 Stephanskirchen  
Tel. 08031 / 9 41 48 30  
Fax 08031 / 9 41 48 48  
[info@glastec.com](mailto:info@glastec.com)